

# Ihre Anlaufstelle im Ereignisfall



## Liebe Einwohnerin, lieber Einwohner von Vordemwald

Ereignisse, die den Alltag unserer Gesellschaft auf den Kopf stellen, sind auch bei uns möglich – auch wenn wir uns hier sicher fühlen. Deshalb ist es wichtig, gut vorbereitet zu sein.

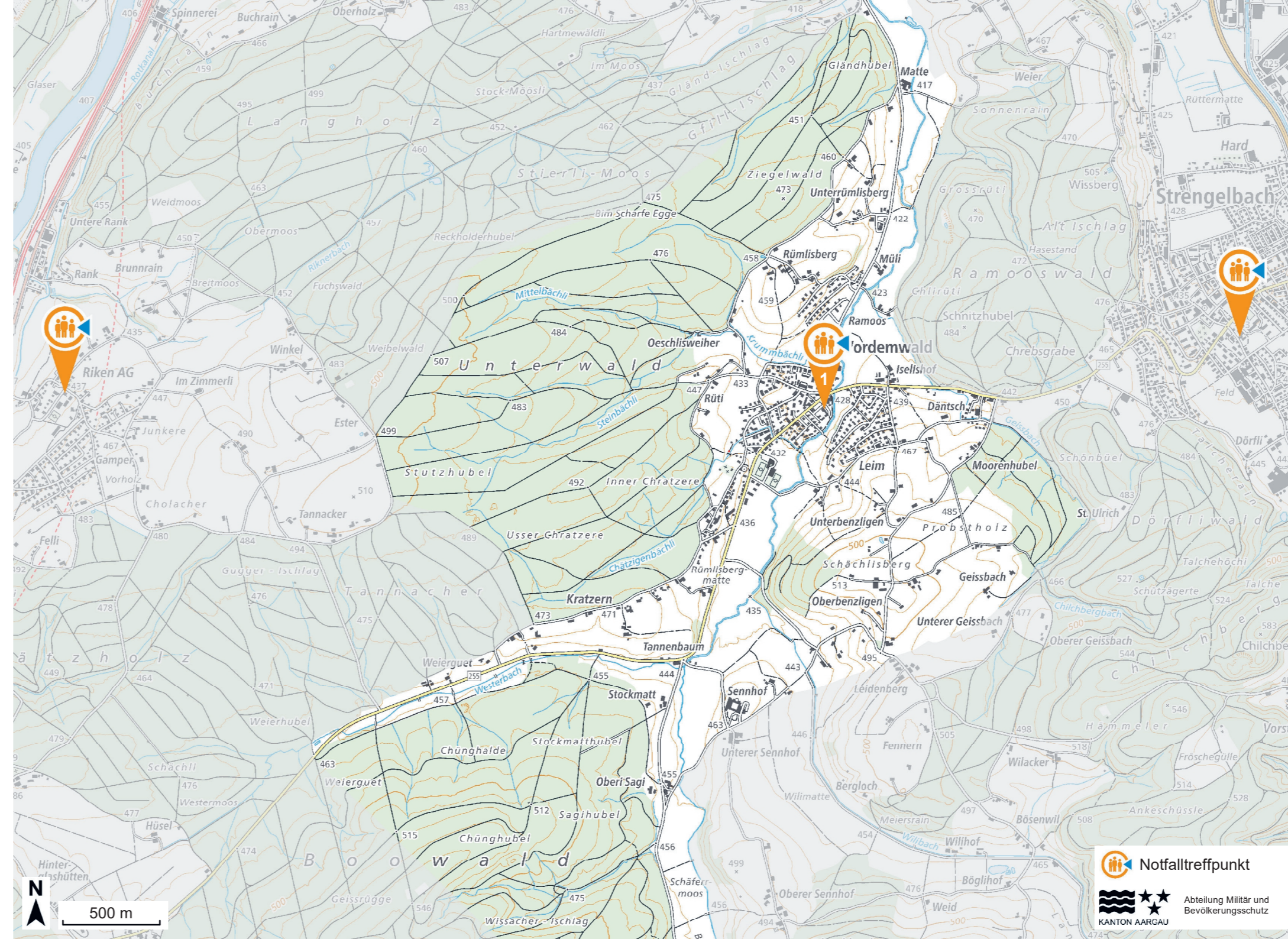
Diese Broschüre zeigt Ihnen, wo Sie im Ereignisfall in Ihrer Gemeinde Hilfe finden.

Zudem erfahren Sie, wie Sie sich auf eine allfällige Evakuierung Ihrer Gemeinde und auf einen länger andauernden Stromausfall vorbereiten können.

Lesen Sie die Informationen aufmerksam durch und bewahren Sie diese Broschüre gut auf.

### Haben Sie Fragen?

Informieren Sie sich unter [www.notfalltreffpunkt.ch](http://www.notfalltreffpunkt.ch) oder wenden Sie sich an Ihre Gemeinde.



## Der Notfalltreffpunkt Ihre Anlaufstelle im Ereignisfall

Wenn Sie im Ereignisfall Unterstützung benötigen, ist der Notfalltreffpunkt Ihre erste Anlaufstelle. Hier erhalten Sie Hilfe und Informationen.

Für den Fall, dass Ihre Gemeinde evakuiert werden muss und Sie keine Fahrgelegenheit haben, begeben Sie sich zum nächstgelegenen Notfalltreffpunkt. Von dort aus werden Sie so rasch wie möglich zu einer Aufnahme- und Unterbringung ausserhalb des gefährdeten Gebiets gebracht.

Bei länger andauernden Stromausfällen erhalten Sie an den Notfalltreffpunkten Unterstützung. Auch Notrufe können an den Notfalltreffpunkten abgesetzt werden.

Jeder Gemeinde im Kanton Aargau steht mindestens ein Notfalltreffpunkt zur Verfügung. Zu welchem Zeitpunkt die Notfalltreffpunkte in Betrieb sind, hängt von der lokalen Gefährdung ab und kann regional unterschiedlich sein.

### Notfalltreffpunkt befindet sich in

1 Vordemwald Gemeindehaus, Poststrasse 2